

Q&A

退院が決まりました。
おうちで生活していくためには、
どんな準備をすればよいですか？

主治医や訪問看護師、その他支援者を交え、ご本人・ご家族と一緒に在宅生活に向けたカンファレンスを行います。顔合わせや支援方針のすり合わせを行い、不安や疑問を解消します。



コーディネーター

家の用事や、きょうだい児の行事で、
外出したいです。
どうすればよいですか？

狛江市では「在宅レスパイト・就労等支援事業」（＝留守番看護）
を行っています。



コーディネーター

狛江市にはどんな制度がありますか？
何から始めたらよいですか？

日常生活において、医療的ケア
が必要なお子さんを支える制度
は増えてきています。
制度のご紹介をはじめ、担当窓口
への同行等、ご不安に感じている
ことを解消できるようお手伝い
します。



コーディネーター

お問合せ

☎080-4663-4886

■ 相談受付 ■

月～金（祝日、年末年始を除く）
午前8時30分～午後5時

狛江市の相談窓口

- 妊娠から出産・産後のサポート
健康推進課（あいとぴあセンター）
- 子どもの手当・医療費助成申請
子ども政策課（市役所3階）
- 子育て相談
子ども家庭支援センター（ひだまりセンター1階）
- 保育園・幼稚園の入園相談
児童育成課（市役所2階）
- 就学相談
教育支援センター（ひだまりセンター3階）
- 福祉サービスの相談
福祉相談課・高齢障がい課（市役所2階）

コーディネーターが窓口へ同行することも可能です。
お気軽にご相談ください。

＼地域で暮らそう／

狛江市

医療的ケア児

コーディネーター事業

のご案内

令和5年3月発行
狛江市福祉保健部高齢障がい課

コーディネーター紹介



いわさき きょうこ
岩崎 京子

- ・主任相談支援専門員
- ・医療的ケア児コーディネーター養成研修講師
- ・介護支援専門員

ほか

30年以上にわたる現場経験を活かし、狛江エリアの相談支援専門員として広く地域と関わってきました。

ご本人やご家族のご希望に沿った生活が送れるよう、サポートしてまいります。

コーディネーターの役割

ご本人やご家族が地域で安心して生活していくために、保健・医療・福祉・その他関連分野の機関が連携して作るサポートチームのリーダーです。

ニーズや成長段階に合わせたサービス、ご相談について、関係機関と調整する役割を担います。

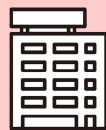
事業所や支援機関の方へ

地域で支援体制をつくるために、コーディネーターがお手伝いします。

例) 受入れにあたっての不安解消
支援者のスキルアップのための研修

医療的ケア児を支える関係機関の図

行政



市役所
(ケースワーカー)



ひだまりセンター



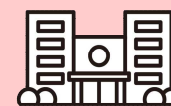
あいとびあセンター
(保健師)



幼稚園・保育園



小学校・中学校



特別支援学校



コーディネーター

ご本人やご家族が必要な支援を
スムーズに受けるための調整役です。

医療



小児専門病院
(救急)



小児科
(かかりつけ医・訪問医)



訪問看護ステーション



入所施設



障害福祉サービス事業所



相談支援事業所
(相談支援専門員)

福祉

成長段階に応じたサービス等の一覧

年齢

0

1

3

6

行政

保健師による訪問・相談

健診

健診

医療費の助成・手当等に関する相談

障害者手帳に関する相談・福祉用具に関する相談

保育等に関する相談

学校に関する相談 (就学相談)

医療

病院・診療所等 (通院・入院)

在宅医療

訪問看護・リハビリ

福祉

障がい児相談支援

在宅レスパイト・就労等支援

居宅介護 (ホームヘルプ)

児童発達支援 (未就学児)

放課後等デイサービス (学齢児)

入所施設 (福祉型・医療型)